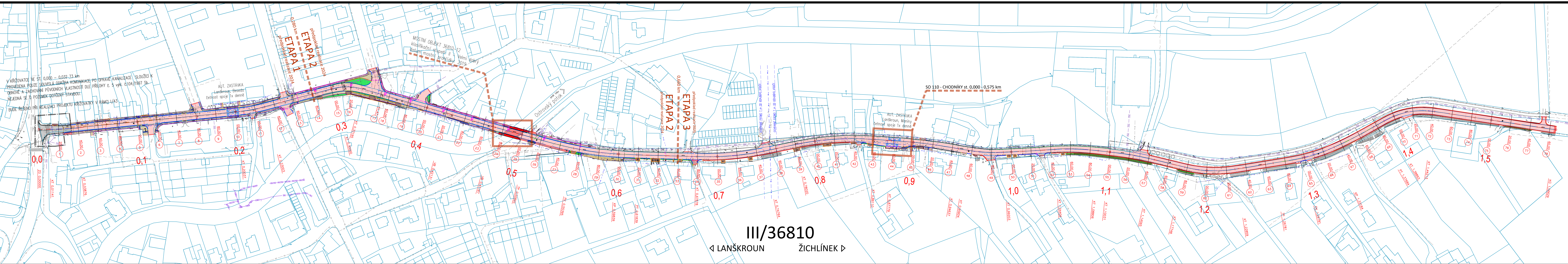


CELKOVÁ KOORDINAČNÍ SITUACE1:1000

CELKOVÁ KOORDINAČNÍ SITUACE1:1000



LEGENDA

inženýrské sítě stávající

elektro

vedení NN nadzemní

vedení NN podzemní

vedení VN nadzemní

vedení VN podzemní

sčítací vedení Četm

sčítací vedení Nordic

sčítací vedení T-mobile

veřejné osvětlení

voda+kanalizace

kanalizace jednotná

kanalizace dešťová

kanalizace splašková

vodovod

plyn

plyn STL

plyn NTL

LEGENDA

komunikace

komunikace technologie dle TZ

napojení komunikace ACO 11+, tl. 40 mm

dlažební plochy

bet. dlažba 200x100x60 mm šedá skládky podvozí

bet. dlažba 200x100x80 mm šedá skládky pojízdková

bet. dlažba 200x200x60 mm černá skládky podvozí

žul. dlažba 8/10 zatížití spár cementovou směsí M20

přeskládání stáv. stavu

hmátové prvky pro nevidomé bet. dlažba hmatná

Revize:

Datum:

Popis:

Kontroloval:

Stavebník/Investor:

Správa a údržba silnic Pardubického kraje

Dobruška 98, 533 53 Pardubice

IČ: 00085031

Zastupuje Investor:

Ing. Jiří Synek

Generální projektant:

PRODIN a.s.

K Vápenice 2745, 530 02 Pardubice

T: +420 605 329 480

IČO: 252 92 161

E: daniel.gabrie@prodin.cz

Hlavní projektant (HIP):

Ing. Daniel Gabriele

Souřadný systém:

S-JTSK, B.p.v.

±0=0,000 m n.m.

Název stavby/akce:

Silnice III/36810 Lanškroun, ul. Lidická

Zakázka:

23/4036

Datum:

10/2023

Místo stavby:

Lanškroun, Pardubický kraj

k. ú. Lanškroun [678929]

Stupeň dokumentace:

DUP

Název části:

C. SITUAČNÍ VÝKRESY

Označení části:

C

Název objektu:

Označení objektu:

Odpovědný projektant:

Ing. Daniel Gabriele [0602936]

Formát:

9 x A4

Zpracovatel přílohy:

Radek Kyba, DIS.

Měřítko:

1:1000

Název přílohy:

CELKOVÁ KOORDINAČNÍ SITUACE

Číslo přílohy:

2

Č.pará:

PRŮBĚH INŽENÝRSKÝCH SÍTÍ JE ZAKRESLEN DLE PODKLADŮ JEJICH SPRÁVCOV. PŘED ZAHAJENÍM VESKÝCH STAVEBNÍCH PRACÍ JE NUTNO NECHAT VYTÝČIT INŽENÝRSKÉ SÍTĚ.

Razítko oprávněné osoby: